



# Urlaub 2024



asisi

# LUTHER

YADEGAR ASISI  
360° PANORAMA

[www.asisi.de](http://www.asisi.de) | [www.wittenberg360.de](http://www.wittenberg360.de)

WITTENBERG360

## Öffnungszeiten

Täglich zwischen 10 und 17 Uhr


## Hier finden Sie uns

Lutherstr. 42 | 06886 Lutherstadt Wittenberg





**Torsten Zugehör**, Oberbürgermeister  
in der Lutherstadt Wittenberg

 Sehr geehrte Besucherinnen und  
Besucher, liebe Gäste,

seien Sie herzlich willkommen in der Lutherstadt Wittenberg! Mit dem Urlaubsjournal können Sie sich einen Überblick über das einzigartige Stadterlebnis verschaffen. Eine besondere Übersicht, die Sie auch im Herzen der historischen Altstadt in luftiger Höhe erleben können. Steigen Sie hinauf auf den Schlosskirchenturm. Genießen Sie vom Dach des Welterbes den grandiosen Ausblick über die Lutherstadt und auf das weitläufige UNESCO-Naturerbe entlang der Elbe.

Wittenberg gehört zu den schönsten Orten Deutschlands. Diese Stadt muss man einfach gesehen haben!

Ich wünsche Ihnen einen angenehmen Aufenthalt in unserer Lutherstadt.



Torsten Zugehör

## Herzlich willkommen in der Lutherstadt Wittenberg

### Welt

Die Welt wurde einst von Wittenberg aus verändert, jetzt trifft sich die Welt in Wittenberg! Nicht erst seit dem 500-jährigen Jubiläum des Thesenanschlags Martin Luthers an die Schlosskirche ist die Lutherstadt Ziel von Gästen aus der ganzen Welt. Neben den UNESCO-Welterbestätten ist die Lage von Wittenberg ideal für Ausflüge zu einzigartigen Natur- und Kulturerlebnissen in der Region. Entdecken Sie von hier aus das international bedeutende Bauhaus Dessau oder das landschaftlich und kulturell bezaubernde UNESCO-Welterbe Gartenreich Dessau-Wörlitz.

### Kultur

Jährlich findet in der Lutherstadt Wittenberg ein Feuerwerk von hochkarätigen Veranstaltungen statt, wie Kunstausstellungen, Musikaufführungen, Symposien, historische Feste und Festivals, die ihresgleichen suchen. Alleine vier UNESCO Welterbestätten, das Asisi Panorama „LUTHER 1517“ und

die umliegende einmalige Natur- und Kulturlandschaft Mittelelbe mit weiteren UNESCO Kultur- und Naturerbestätten belegen: Große Kultur in großer Natur!

### Erlebnis

Wer glaubt, das Erlebnis „Lutherstadt Wittenberg“ läge in der Vergangenheit, der kennt noch nicht die unzähligen Facetten und Angebote in Wittenberg selbst, aber auch in der Region zwischen Berlin und Leipzig. Ein wahres Erlebnis für Radfahrer, Aktivurlauber und Ruhesuchende sind die gut ausgebauten Rundradwege, Fernradwege sowie die zahlreichen Wälder und Badeseen mit hervorragender Wasserqualität. Vor allem sind große Erlebnisse für kleine Entdecker garantiert, denn Familien mit Kindern sind in der Lutherstadt Wittenberg sowie der WelterbeRegion besonders willkommen und dürfen sich auf tolle Mitmach- und Kinderangebote freuen.

## Inhalt

- 4** Ihr Weg in die Lutherstadt Wittenberg
- 5** Tourist-Information Lutherstadt Wittenberg
- 6–9** Sehenswürdigkeiten
- 10–11** Jährlich wiederkehrende Veranstaltungen
- 12** Öffentliche Stadt- und Eventführungen
- 13** Stadtplan des historischen Stadtkerns
- 14–16** Familienglück auf den Spuren der Natur
- 17** Wasserspaß für Groß und Klein
- 18–21** Ausflugstipps ab Lutherstadt Wittenberg
- 22–24** Naturerlebnis Lutherstadt Wittenberg
- 25** Radfahren in und um Wittenberg
- 26–27** Städtetrips für einen Tag



# Ihr Weg in die Lutherstadt Wittenberg



## CO2-neutral anreisen mit der Bahn...

Durch den Fernverkehr haben Sie schnelle Verbindungsmöglichkeiten nach Lutherstadt Wittenberg, aber auch mit den S-Bahnen und Nahverkehrszügen ist die Reformationsstadt schnell und bequem erreichbar, u.a. aus den Richtungen Leipzig, Dessau-Roßlau, Magdeburg, Halle und Berlin. Der Bahnhof Lutherstadt Wittenberg liegt im Stadtzentrum. Von hier aus sind es nur ca. 10 Gehminuten bis zum UNESCO Weltkulturerbe Lutherhaus und anderen Lutherstätten.

liche Landstriche. Auf Deutschlands beliebtesten Radweg, dem Elberadweg, führt die Strecke durch das Biosphärenreservat Mittelelbe bis zur historischen Lutherstadt Wittenberg.



## ... mit dem PKW

Am schnellsten erreichen Sie Lutherstadt Wittenberg auf der Autobahn A9, nehmen die Ausfahrt Coswig (8) und folgen dann der B187 bis in die Lutherstadt Wittenberg.

## E-Mobilität für PKW und Rad

Uns ist eine nachhaltige und zukunftsorientierte Entwicklung sehr wichtig und daher unterstützt die Lutherstadt Wittenberg die Nutzung klimaneutraler Fortbewegungsmittel.

## ...oder mit dem Fahrrad

Radfahrer erreichen die Lutherstadt Wittenberg auf dem Europaradweg R1 und Naturliebhaber fahren auf dem Radweg Berlin-Leipzig durch idyl-

## Innenstadtnahe PKW-Ladestationen:

Stadtwerke Wittenberg, Lucas-Cranach-Str. 22 Hauptbahnhof, Am Hauptbahnhof 1 Neues Rathaus, Lutherstraße 56

Parkplatz Elbstraße/Wallstraße  
Wallstraße/Schloßplatz 1d  
Wilhelm-Weber-Str. 4  
martas Hotel Wittenberg, Neustraße 7-10

## Bei uns laden Sie auf!

In der Tourist-Information Lutherstadt Wittenberg, Schlossplatz 2, laden wir Ihren Akku innerhalb der Öffnungszeiten auf. Eine öffentliche Luftpumpe und ein Fahrradschlauchautomat stehen am Schlossplatz ebenfalls für Sie zur Verfügung.

Hier erfahren Sie alles über den **Nahverkehr mit Bus und Bahn** in und um Lutherstadt Wittenberg: [www.insa.de](http://www.insa.de)

INSA ist die Fahrplanauskunft für den öffentlichen Personennahverkehr in Sachsen-Anhalt und im Mitteldeutschen Verkehrsverbund (MDV). Ob Zug, Bus oder Straßenbahn: Mit INSA können Sie ganz einfach Ihre nächsten Reisemöglichkeiten von Tür zu Tür ermitteln.



## Entfernungen ab/bis Lutherstadt Wittenberg

Berlin	115 km
Leipzig	70 km
Weimar	195 km
Mansfeld	130 km
Eisleben	115 km
Magdeburg	85 km
Dessau-Roßlau	35 km
Ferropolis	31 km
Wörlitz	24 km
Torgau	51 km



# LUTHERSTADT WITTENBERG TOURIST-INFORMATION



## Tourist-Information gegenüber der Schlosskirche

Schlossplatz 2  
06886 Lutherstadt Wittenberg  
Tel. +49 (0)3491 - 49 86 10

### Öffnungszeiten

der Tourist-Information  
gegenüber der Schlosskirche  
und der Tourist-Information  
im Stadthaus finden Sie hier:



[info@lutherstadt-wittenberg.de](mailto:info@lutherstadt-wittenberg.de)  
[www.lutherstadt-wittenberg.de](http://www.lutherstadt-wittenberg.de)



Besuchen Sie uns auch  
auf Facebook und Twitter!



## Tourist-Information im Stadthaus

Mauerstraße 18  
06886 Lutherstadt Wittenberg  
Tel. +49 (0)3491 - 49 86 71

### Unsere Services für Sie

- Planung, Organisation und Buchung von Stadt-, Kirchen- und Museumsführungen, Eventführungen, Tages- und Mehrtagesprogrammen sowie Reiseleitungen
- Buchung und Reservierung von Hotels, Pensionen, Ferienwohnungen und Ferienhäusern sowie Privatunterkünften in der Lutherstadt Wittenberg und der Region
- Pauschalangebote für Gruppen und Individualreisende
- Vermittlung von gastronomischen Leistungen in der Lutherstadt Wittenberg und der Region
- Souvenirshop
- regionale Veranstaltungstipps und -tickets (z. B. Konzerte, Theater, Gästekarte „Welterbe-Card“, Wittenberger Altstadtbahn usw.)
- Informationsmaterialien, Audio-Guides für individuelle Stadtrundgänge in 5 Sprachen

### Wussten Sie schon, dass ...

... die Tourist-Information Lutherstadt Wittenberg **Tourenräder und E-Bikes verleiht** sowie ein großes Sortiment an Radwegekarten und Informationsmaterial für Sie bereithält?

... die **WelterbeLinie 304** die UNESCO Welterbestätten in Wittenberg, Dessau-Roßlau und Wörlitz im Stundentakt in einer Rundlinie und ohne Umstiege miteinander verbindet?

... die touristische **Gästekarte „WelterbeCard“** ein Angebot zu Leihrädern enthält sowie die Fahrt mit der Welterbe-Buslinie 304?

Die Tourist-Information Lutherstadt Wittenberg steht Ihnen als kompetenter Ansprechpartner für Ihre Reiseplanung und vor Ort zur Verfügung.



## Sehenswürdigkeiten



### Melanchthonhaus

Collegienstr. 60,  
Lutherstadt Wittenberg



Das im Stil der Renaissance erbaute Melanchthonhaus gilt als eines der schönsten Bürgerhäuser Wittenbergs. Hier lebte und arbeitete der Humanist und Reformator Phillip Melanchthon mit seiner Familie. Er war einer der engsten Weggefährten Martin Luthers. In der Ausstellung wird Besucherinnen und Besuchern die Alltagswelt der Familie Melanchthon nähergebracht. Besonders sehenswert sind der Kräutergarten, Melanchthons zentrale Schriftwerke und interaktive Stationen für Kinder.

#### Unser Tipp:

Entdecken Sie ab Frühjahr 2024 die Ausstellung „Cranach zu Gast bei Melanchthon“ mit Highlights aus der Cranach-Werkstatt. Die LutherMuseen besitzen eine der größten Sammlungen von Cranachs Werken, die während der Schließzeit des Lutherhauses in einem kleinen Cranach-Kabinett gezeigt werden.

### Lutherhaus / Augusteum

Collegienstr. 54,  
Lutherstadt Wittenberg



Aufgrund von Baumaßnahmen und der Errichtung einer neuen Dauerausstellung bleibt das Lutherhaus bis voraussichtlich 2025 geschlossen. In dieser Zeit werden die Schätze des Museums im benachbarten Augusteum in der Sonderausstellung „Buchstäblich Luther. Facetten eines Reformators“ präsentiert. Ob Mönch oder Papstgegner, liebevoller Familienmensch, vor Kraft strotzender Held oder geplagt von großem Leid – Luther hatte viele Gesichter. Die Ausstellung macht diese unterschiedlichen Seiten sichtbar und eröffnet so neue Blickwinkel auf den Reformator. Neben den wichtigsten Kunstwerken aus dem Lutherhaus können Sie hier aber auch unbekannte Schätze aus den Sammlungen der LutherMuseen entdecken.

# REFORMATION ERLEBEN!



In den LutherMuseen in Eisleben, Mansfeld und Wittenberg gehen Sie auf Zeitreise in die Welt des 16. Jahrhunderts und tauchen ein in den Alltag Martin Luthers. An den authentischen Schauplätzen der Reformation – heute Teil des UNESCO-Weltkulturerbes – wird Geschichte lebendig: auf spannende Art und Weise und mit Spaß am Entdecken und Lernen.

Wir freuen uns auf Ihren Besuch!

Lutherhaus  
Melanchthonhaus  
Luthers Geburtshaus  
Luthers Sterbehaus  
Luthers Elternhaus

[www.luthermuseen.de](http://www.luthermuseen.de)



### Schloss und Schlosskirche

Schlossplatz, Lutherstadt Wittenberg

Im Jahr 1485 erhob Kurfürst Friedrich III. von Sachsen die Stadt Wittenberg zu seiner Residenz und ordnete den Neubau des Residenzschlosses an. 1503 wurde die zugehörige Schlosskirche eingeweiht. An die Tür der Schlosskirche schlug Martin Luther der Überlieferung nach die 95 Thesen gegen die Ablasspraxis der damaligen Kirche. Im Kircheninneren befinden sich die Gräber von Martin Luther und Philipp Melancthon. Die Schlosskirche gehört zu den UNESCO-Welterbestätten Wittenbergs. Das ehemalige stattliche Renaissanceschloss wurde durch Krieg, Zerstörung und Umnutzung immer wieder in Mitleidenschaft gezogen und verändert. Umfassend saniert und restauriert dient es heute als Ausbildungsstätte des Evangelischen Predigerseminars Wittenberg, ist Besucherzugang zur Schlosskirche, beherbergt die Reformationsgeschichtliche Forschungsbibliothek und ist Domizil der Stiftung Christliche Kunst Wittenberg.



### Stadtkirche St. Marien

Kirchplatz 20, Lutherstadt Wittenberg

Die Stadt- und Pfarrkirche St. Marien ist das älteste Gebäude der Stadt und zählt zu den UNESCO-Welterbestätten. In dieser Kirche predigte der Reformator Martin Luther. Eine Projektion von Lutherziten erinnert an den ehemaligen Standort der Lutherkanzel, die als Leihgabe im Lutherhaus zu sehen ist. Luthers Weggefährte Johannes Bugenhagen war der erste evangelische Stadtpfarrer in Wittenberg und verfasste viele Kirchenordnungen für den Fortgang der Reformation in Norddeutschland und Nordeuropa. In der Stadtkirche lassen sich viele kunsthistorische Zeugnisse auch aus der Reformationszeit entdecken, vor allem aus der Werkstatt von Lucas Cranach. Die Stadtkirche lädt zu Mittagsgebeten, Konzerten, Kirchenführungen und Gottesdiensten ein. An der Stadtkircheninformation lassen sich ausgewählte Souvenirs erwerben.



### Cranach-Höfe

Markt 4 und Schlossstraße 1

Die beiden Wittenberger Cranach-Höfe waren die Wirkungsstätten der berühmten Malerfamilie Cranach. Sie haben die Jahrhunderte überdauert und sind heute einzigartige Zeugnisse der Reformationszeit. Lucas Cranach der Ältere wurde im Jahr 1505 als Hofmaler an den kursächsischen Hof in Wittenberg berufen. Fast ein halbes Jahrhundert lebte er hier und schuf jene Gemälde, die sich heute in den großen Museen der Welt befinden. Sein Sohn Lucas übernahm später die Werkstatt. Einen Einblick in das Leben und Werk der Malerfamilie vermittelt die Ausstellung „Cranachs Welt“, sie zeigt außerdem Kostbarkeiten wie die Cranach'schen Deckenmalereien. Heute findet man in den Cranach-Höfen zudem Künstlerateliers, Cafés, eine Apotheke, eine historische Druckerstube, eine Jugendkunstschule und die Cranach-Herberge.



### Panorama LUTHER 1517

Lutherstraße 42, Lutherstadt Wittenberg

Im 360° Panorama LUTHER 1517 des Künstlers Yadegar Asisi erleben Sie auf 15 mal 75 Metern große und kleine Ereignisse, die die Welt bis heute prägen. Eingebettet in eine aufwendige Licht- und Toninszenierung wird das Wittenberg der Reformationszeit wieder lebendig. Erleben Sie den Reformator, seine Anhänger und Unterstützer sowie die eindrucksvolle Lebenswirklichkeit der einfachen Menschen am Anbeginn eines neuen Zeitalters.

In den letzten 20 Jahren hat der Künstler Yadegar Asisi die aus dem 19. Jahrhundert stammende Tradition der Riesenrundbilder wieder sehr populär gemacht. An derzeit 6 Standorten entführen die Panoramen in die Geschichte oder laden Sie ein, faszinierende Naturräume zu entdecken.



### Altes Rathaus

Markt 26, Lutherstadt Wittenberg

Das Alte Rathaus, ein Repräsentativbau des erstarkten Bürgertums, ist das Hauptgebäude des Marktplatzes und erhielt die typische Gestalt eines Renaissance-Bauwerks erst knapp 40 Jahre nach seiner Erbauung durch die 1573 aufgesetzten Zwerkhäuser. Bis in das 18. Jahrhundert hinein diente das Rathaus auch als Hochzeits- und Festtagshaus, Kaufhaus der Tuchmacher, Kürschner und Schuster, war Sitz des Gerichts und wurde als Gefängnis und Hinrichtungsstätte genutzt. Heute erwartet Sie im Erdgeschoss der „Kunst.Punkt.Wittenberg“. Hier wird Ausstellen, Künstlern und Sammlern die Möglichkeit gegeben, ihre Kunstwerke auszustellen, um diese der Öffentlichkeit zu präsentieren. Vor dem Rathaus befinden sich die Denkmale für Luther und Melanchthon. Das Lutherdenkmal von 1821 war das erste öffentliche Denkmal für eine bürgerliche Persönlichkeit.



### LEUCOREA

Collegienstr. 62, Lutherstadt Wittenberg

Wissenschaft am Ort der Universität Martin Luthers – Die Stiftung LEUCOREA pflegt Wissenschaft und Forschung am historischen Ort der alten Wittenberger Universität gleichen Namens. Sie nutzt das nach einem früheren Universitätsbau benannte Gebäude-Ensemble „Fridericianum“ als moderne Forschungs- und Tagungsstätte. Die Stiftung initiiert, fördert und organisiert Projekte zur Reformationgeschichte und zu den kulturellen Wirkungen der Reformation bis in die Gegenwart. Am angeschlossenen Tagungszentrum können Kongresse, Tagungen und Seminare veranstaltet werden. Die LEUCOREA erfüllt ihre Aufgaben in Kooperation mit der Martin-Luther-Universität sowie mit den Partneruniversitäten des mitteldeutschen Universitätsbundes und anderen wissenschaftlichen Institutionen.



### Luthergarten

Andreasbreite, Neues Rathaus, Lutherhaus, Lutherstadt Wittenberg

Eines der wohl schönsten und sinnbildlichsten Symbole für die Verbindung der gesamten Welt mit der Lutherstadt Wittenberg ist der Luthergarten. Das vom Lutherischen Weltbund umgesetzte Projekt lud Kirchen aus aller Welt und aller Konfessionen ein, eine Patenschaft für einen von 500 Bäumen in Wittenberg zu übernehmen. Jeweils ein Baum wurde feierlich in Wittenberg und später im Heimatort der Kirche gepflanzt und zeugt von der versöhnten Verschiedenheit, in der Kirchen heute miteinander leben. Der Luthergarten erinnert an die 500-jährige Wirkungsgeschichte der Reformation, die in Wittenberg so starke Impulse durch Martin Luther erfahren hat. Bei einem Spaziergang durch die Wallanlagen Wittenbergs kann man an verschiedenen Standorten die 500 Bäume aufsuchen und die künstlerische Installation ‚Himmelskreuz‘ auf der Andreasbreite bewundern.



### Stiftung Christliche Kunst Wittenberg

Schlossplatz 1 (Schloss), Lutherstadt Wittenberg

Vom berühmten Schlossplatz mit Thesentür gelangt man durch den Gang eines Torbogens direkt zum Schloss, in dem sich die Ausstellung einer außergewöhnlichen Grafiksammlung zu religiös-existenzialistischen Themen mit Arbeiten international bedeutender Künstler des späten 19. Jahrhunderts bis in die Gegenwart befindet. Darunter finden sich Namen wie Picasso, Chagall, Pechstein, Kollwitz, Dix, Beuys, Rauschenberg, Baselitz oder Triegel. Die Künstler beschäftigen sich in ihren Arbeiten mit existentiellen Fragen zu Leben und Tod, Liebe und Hass. Alle Facetten der Graphik, vom Holzschnitt über Lithographie, Radierung oder Siebdruck bis hin zu Fotografien von Kunstaktionen versprechen einen erlebnisreichen Rundgang. Die Präsentation der Sammlung wechselt mit Sonderausstellungen aktueller Kunst im DIALOG zu einzelnen Werken aus der Sammlung.



Auf [www.lutherstadt-wittenberg.de](http://www.lutherstadt-wittenberg.de) finden Sie die aktuellen Sonderausstellungen sowie alle Besucherinformationen wie Öffnungszeiten und Eintrittspreise.





### Haus der AlltagsGeschichte, PFLUG e.V.

Schlossstr. 6, Lutherstadt Wittenberg

Hier sind Sie zu Gast an einem Ort, der mitteldeutsche Alltagskultur und -geschichte des 20. Jahrhunderts lebendig werden lässt. Begeben Sie sich auf eine Zeitreise durch authentisch eingerichtete Wohnräume der 1920er bis 1990er Jahre, gesellschaftliche Treffpunkte wie Konsum, Gaststätte und Tanzbar oder den Kindergarten. Interaktive Angebote mit zeitgenössischen Fotos und Erlebnisberichten runden Ihre Reise in die Vergangenheit ab. Gern können Sie mit Hilfe der Audioguides in Deutsch und Englisch sowie mit einer Kinderführung auch selbständig die Ausstellung erkunden. Sonderausstellungen: „Vintage East – DDR-Design“, „Made in GDR – DDR-Konsumgüter“, „Atheismus in der DDR“, „Wegzeichen – Zeitzeichen. Russen und Deutsche in Alltag in einer mitteldeutschen Region von 1945 bis 1993“ sowie November bis Januar „Weihnachten in Familie“ und eine Osterausstellung im ganzen Haus.



### Piesteritzer Werksiedlung

Karl-Liebknecht-Platz 20, Lutherstadt Wittenberg

Die Werksiedlung wurde von dem Stadtplaner Georg Haberland und dem Architekten Otto Rudolf Salvisberg 1916 mit dem Ziel gebaut, eine schöne einheitliche Arbeitersiedlung mit gleichbleibender baulicher Qualität zu realisieren. Piesteritz ist die erste autofreie Siedlung in Deutschland und wurde anlässlich der Expo 2000 originalgetreu saniert.

In Piesteritz ist **Deutschlands einziger Agro-Chemie-Park entstanden**, dessen Kernunternehmen, die SKW Stickstoffwerke Piesteritz GmbH, der größte Harnstoff- und Ammoniakhersteller Deutschlands ist. Neben 30 weiteren Unternehmen sind hier auch die weltweit größte kombinierte Biodieselanlage mit Ölmühle und das Biomasseholzkraftwerk der Stadtwerke Leipzig angesiedelt. SKW beschäftigt aktuell ca. 800 Mitarbeiter am Standort Wittenberg.



### Museum der Städtischen Sammlungen im Zeughaus

Juristenstr. 16 a, Lutherstadt Wittenberg

Auf 3 Etagen wird Stadtgeschichte erlebbar gemacht. Im Erdgeschoss befinden sich die „Kronjuwelen“ der Stadt, darunter das historische Modell, welches Wittenberg im Zustand des Jahres 1873 darstellt. Im 1. Obergeschoss wird die Stadtgeschichte von Siedlungsbeginn bis zur heutigen Zeit präsentiert und im 2. Obergeschoss befindet sich der Ausstellungsteil „Riemers Welt“ – Sammlung Natur- und Völkerkunde von Julius Riemer (1880 - 1958).



### Klosterkirche-Historische Stadtinformation

Mauerstraße 18, Lutherstadt Wittenberg

Die Kurfürsten von Sachsen-Wittenberg, die Askanier, wählten im 14. Jahrhundert die Stadt als Residenz und Zentrum des Kurfürstentums Sachsen-Wittenberg. Bei Ausgrabungen wurde in den Mauern der ehemaligen Franziskanerklosterkirche das Grab des Kurfürsten Rudolf II. mit seiner Frau und Tochter gefunden. Heute präsentiert die Klosterkirche die Geschichte der Askanier und damit den Ursprung des heutigen Sachsen-Anhalts.



## Veranstaltungshöhepunkte 2024



Luthers Hochzeit

### Jahresthema 2024: Lutherstadt Wittenberg „Kunst findet Stadt“

Namhafte Künstler, grandiose Kunstwerke, beeindruckende Bauwerke und zahlreiche Ausstellungen sind eng mit der Geschichte der Stadt verbunden. Die wohl bekanntesten Künstler sind Lucas Cranach der Ältere sowie Lucas Cranach der Jüngere, ihre Werke können Sie u.a. in der Stadtkirche St. Marien, in den Cranach-Häusern und Cranach-Höfen bestaunen.

#### Sonderausstellung im Alten Gefängnis: Kunst trotz Ausgrenzung

Vom 01. Juni bis 31. August 2024 lädt das Alte Gefängnis zu einer Sonderausstellung mit über 150 Exponaten von mehr als 30 Künstlern ein, bei der zeitgenössische Kunst zu gesellschaftlich relevanten Themen gezeigt wird. Die Diakonie Deutschland fördert seit 2017 eine öffentliche Auseinandersetzung mit Ausgrenzungsphänomenen, legt Widerspruch gegen Intoleranz ein und setzt sich für Teilhabe und demokratische Partizipation ein.

Informationen und Buchungen:



LUTHERSTADT  
WITTENBERG  
TOURIST-INFORMATION

+49 (0)3491 49 86 10

[www.lutherstadt-wittenberg.de](http://www.lutherstadt-wittenberg.de)

### Luthers Hochzeit 14.06.-16.06.2024

Jedes Jahr im Juni feiert die Lutherstadt Wittenberg eines der schönsten Feste Deutschlands an Originalschauplätzen der Reformation. Zehntausende Besucher zelebrieren „Luthers Hochzeit“ mit dem jährlich neugewählten Lutherpaar. Drei Tage lang geht es in der Altstadt zu, wie zu Luthers Zeiten. Damals – am 13. Juni 1525 – gaben sich der ehemalige Mönch Martin Luther und die entflohenen Nonne Katharina von Bora in der Stadt an der Elbe das Ja-Wort. Heutzutage bejubeln Einwohner und Gäste der Lutherstadt Wittenberg jedes Jahr diesen historischen Moment. Feiern Sie mit, wenn das Brautpaar und seine 2.000 prächtig gekleideten Hochzeitsgäste durch die Gassen der Altstadt der Lutherstadt Wittenberg ziehen. Freuen Sie sich auf farbenfrohe Gewänder, Live-Musik, Gaukler, Ritter, Händler, Wittenberger Köstlichkeiten, Fanfarenzüge, historische Lager und Märkte sowie auf den historischen Festumzug.

[www.lutherhochzeit.de](http://www.lutherhochzeit.de)

### Wittenberger Erlebnisnacht 17.08.2024

Die Wittenberger Erlebnisnacht folgt dem Motto: „Ungewöhnliche Dinge zu ungewöhnlichen Zeiten an ungewöhnlichen Orten“. Neben den Museen und Galerien eröffnen sich den Gästen wundervolle und überraschende Einblicke in die historische Altstadt, die sich in dieser Nacht mit inspirierenden Lichtinstallationen an Gebäuden, Plätzen und Bächen präsentiert. Ein einzigartiges Flair aus Architektur, Stadtgrün, kulturellem Rahmenprogramm und Kulinarik bestimmt den besonderen Charme dieser Nacht. In der Zeit von 19.00 bis 24.00 Uhr erhalten die Besucher mit nur einem einmaligen Eintritt den Zugang zu allen teilnehmenden Erlebnisorten und können sich so über 25 Mal von der besonderen Stimmung dieser Nacht verzaubern lassen.

[www.wittenberger-erlebnismacht.de](http://www.wittenberger-erlebnismacht.de)



Wittenberger ErlebnisNacht



Wittenberger Renaissance Musikfestival



Wittenberger Weihnachtsmarkt

### Wittenberger Töpfermarkt 28.09.-29.09.2024

Zum Ausklang des Wittenberger Kultursommers findet im September der Wittenberger Töpfermarkt auf dem schönen historischen Marktplatz statt. Zu dem schönsten und größten Töpfermarkt in Mitteleuropa werden zahlreiche Töpferkunstwerkstätten und freischaffende Keramiker erwartet. Dabei werden alt bekannte Werkstätten und auch immer wieder neue Keramiker eingeladen. Traditionell wird der Markt am Samstag um 10.00 Uhr durch den Bürgermeister und mit dem Einzug der Töpfer feierlich eröffnet. Schauen Sie den geschickten Handwerkern und Künstlern über die Schulter oder probieren Sie sich selbst an der Töpferscheibe aus.

### Wittenberger Renaissance Musikfestival 20.09.-29.09.2024

Mit dem Jahresthema „Renaissance trifft Pop“ macht das Musikfestival Ende September 2024 die Klangwelt der Renaissance im Zusammenspiel mit der einzigartigen Geschichte der Stadt erlebbar. Markenzeichen des Festivals sind neben einem spannenden Konzertprogramm, das abwechslungsreich verschiedene Facetten der Renaissancemusik präsentiert, auch die zahlreichen Workshops, eine Instrumentenausstellung, der beliebte Historische Tanzball und ein musikalischer Stadtpaziergang (Wandelkonzerte).

All das findet an authentischen Spielorten statt, d. h. an Originalschauplätzen, die für die Reformationsbewegung und somit für die Geschichte der evangelischen Kirchenmusik von historischer Bedeutung sind.

[www.wittenberger-renaissancemusik.de](http://www.wittenberger-renaissancemusik.de)

### Reformationsfest 31.10.2024

Am 31. Oktober 1517 soll Martin Luther seine 95 Thesen an die Tür der Schlosskirche in Wittenberg geschlagen haben. Das Datum gilt als Beginn der Reformation. Heute feiern Protestanten und Konfirmanden aus aller Welt jährlich den Reformationstag in der Lutherstadt Wittenberg mit Festgottesdiensten und kirchlichen Feierlichkeiten. Mit einem historischen Marktspektakel begehnen Einwohner und Gäste der Lutherstadt Wittenberg den Reformationstag gemeinsam. Viele Akteure in historischen Gewändern sorgen an diesem Tag dafür, dass sich Gäste auf eine Zeitreise in das Jahr 1517 begeben können.

[www.wittenberger-reformationsfest.de](http://www.wittenberger-reformationsfest.de)

### Weihnachtsmarkt und Adventshöfe 25.11.-29.12.2024

In der Adventszeit von Ende November bis Ende Dezember präsentiert sich die Lutherstadt Wittenberg von ihrer magischen Seite. Der Weihnachtsmarkt auf dem historischen Marktplatz und die Höfe verzaubern Gäste und Einheimische gleichermaßen. Am 1. Adventswochenende fasziniert der Markt der Schönen Dinge auf den Cranach-Höfen die Besucher. Zahlreiche Vereine der Stadt und der Region präsentieren am 2. Advent selbstgemachte Präsente, weihnachtliche Leckereien und Überraschendes in der historischen Atmosphäre des Kirchplatzes. Auf dem Hof des Lutherhauses oder im Melanchthongarten wird es besonders romantisch, dank wundervoller Lichtgestaltung. Die einzigartige Adventszeit in Wittenberg wird durch Bühnenprogramme auf dem Markt und den Höfen zu etwas Unvergesslichem. Kombinieren Sie einen Besuch des Weihnachtsmarktes gern mit einer Eventführung und erleben Sie die besinnliche Zeit an den Schauplätzen der Reformation.



## Öffentliche Stadt- und Eventführungen

Unsere öffentlichen Stadtführungen nehmen Sie mit in die Geschichte der Stadt und zu den Persönlichkeiten, die einst hier lebten und wirkten.

Die beliebte Eventführung „**Wittenberger Nachtgeschichten**“ zählt zu den Highlights und ist besonders gefragt. Hier begleitet Sie ein historisch gewandter Stadtführer durch die historische Altstadt und berichtet Ihnen allerlei Interessantes und Unterhaltsames aus dem Wittenberg des 16. Jahrhunderts.

### Termine:

30.03., 20.04., 11.05., 18.05., 01.06., 29.06., 20.07., 10.08., 31.08., 21.09., 05.10.2024

**Preis p.P.:** 12,00 € / 10,00 € ermäßigt

Alle Führungen und öffentlichen Termine finden Sie auf [www.lutherstadt-wittenberg.de](http://www.lutherstadt-wittenberg.de)

## Öffentliche Stadtführung: „Von der Schlosskirche bis zum Lutherhaus/Augusteum“

Treffpunkt: Tourist-Information Lutherstadt Wittenberg Schlossplatz 2		11 Uhr	14 Uhr
		Außenrundgang (keine Innenbesichtigung)	Außenrundgang (keine Innenbesichtigung)
Dauer		1,5 Std.	1,5 Std.
Jan.–März	Montag – Freitag	✓	✓
	Samstag, Sonntag, Feiertag	✓	✓
April	Montag – Freitag	✓	✓
	Samstag, Sonntag, Feiertag	✓	✓
Mai	Montag – Freitag	✓	✓
	Samstag, Sonntag, Feiertag	✓	✓
Juni	Montag – Freitag	✓	✓
	Samstag, Sonntag, Feiertag	✓	✓
Juli	Montag – Freitag	✓	✓
	Samstag, Sonntag, Feiertag	✓	✓
August	Montag – Freitag	✓	✓
	Samstag, Sonntag, Feiertag	✓	✓
September	Montag – Freitag	✓	✓
	Samstag, Sonntag, Feiertag	✓	✓
Oktober	Montag – Freitag	✓	✓
	Samstag, Sonntag, Feiertag	✓	✓
Nov.–Dez.	Montag – Freitag	✓	✓
	Samstag, Sonntag, Feiertag	✓	✓

Alle Führungen finden erst ab einer Teilnehmerzahl von 6 Vollzahlern statt. Eine vorherige Anmeldung wird daher dringend empfohlen.

Preis	Erw. / ermäßigt*	10,00 € / 6,00 €
	Familienticket (2 Erw. + 1 Ki.) jedes weitere Kind	24,00 € 6,00 €



\* Kinder bis einschl. 15 Jahre und Schwerbehinderte mit entsprechendem Nachweis, Kinder unter 6 Jahre sind frei.

! Auf Grund von Feierlichkeiten in der Wittenberger Altstadt kann es zum Ausfall einzelner Führungen kommen. Bitte informieren Sie sich kurz vor Ihrem Aufenthalt noch einmal über den aktuellen Stand.

**WITTENBERGER ALTSTADTBahn**  
 HALTESTELLE WELTGESCHICHTE  
 Wittenberger Altstadtbahn  
 Schlossplatz 2 · 06886 Lutherstadt Wittenberg  
 Telefon: 03491 4591196 · Telefax: 03491 4597229  
 info@altstadtbahn.de · www.altstadtbahn.de

### Stadtrundfahrt mit der Altstadtbahn

Bei einer Stadtrundfahrt mit der Wittenberger Altstadtbahn lernen Sie die historisch bedeutendsten Orte der Lutherstadt Wittenberg kennen. Dazu gehören u.a. die Schlosskirche mit der berühmten Thesentür, der Marktplatz mit den Denkmälern von Luther und Melancthon, das Lutherhaus sowie die sagemuwobene Luther-eiche. Die Fahrt führt Sie auch an der Hundertwasserschule vorbei. Über Lautsprecher erfahren Sie allerhand Wissenswertes über die Lutherstadt Wittenberg.

**Saisonstart: 08.03.2024**

Den vollständigen Fahrplan finden Sie auf: [www.lutherstadt-wittenberg.de](http://www.lutherstadt-wittenberg.de)



Tickets  
online buchen:





- 1** Zentraler Besucherempfang:  
Tourist-Information | Stadthaus | Kloster-  
kirche-Hist. Stadtinformation | Ratsarchiv
- 2** Museum im Zeughaus | Städt. Sammlungen
- 3** Schlosskirchenensemble:  
Schlosskirche mit Thesentür   
Schloss mit Ev. Predigerseminar und  
Reformationsgeschichtliche Forschungs-  
bibliothek | Stiftung Christliche Kunst

- 4** Jugendherberge
- 5** Wilhelm-Weber-Haus
- 6** Haus der Alltagsgeschichte
- 7** Cranach-Hof, Schlosstr. 1
- 8** futura Science Center
- 9** Markt | Altes Rathaus
- 10** Cranach-Haus | Cranach-Hof, Markt 4
- 11** Alte Universität LEUCOREA

- 12** Melanchthonhaus
- 13** Lutherhaus | Augusteum
- 14** Colleg Wittenberg
- 15** Bugenhagenhaus
- 16** Ev. Stadtkirche St. Marien
- 17** Arsenal
- 18** Katholische Kirche St. Marien
- 19** Exerzierhalle

- 20** Evangelische Akademie
- 21** Asisi Panorama LUTHER 1517
- 22** Hundertwasserschule
- 23** CLACK Theater
- 24** Alaris Schmetterlingspark
- 25** Piesteritzer Werksiedlung
- 26** Phönix Theater
- empfohlener Stadtrundgang

- Tourist-Information
- Parkplatz Pkw | Parkhaus Pkw
- Bahnhof
- Elbzugang
- Elberadweg | Lutherweg
- Radweg Berlin-Leipzig | Kohle-  
Dampf-Licht
- Radweg R1 | D3 | Deutsche Einheit



## Familienglück auf den Spuren der Natur



Ob abenteuerliche Kanutour auf der Elbe, eine Zeitreise in das Leben des 16. Jahrhunderts, gemeinsame Radtouren durch die WelterbeRegion oder Schwimmen in einem der vielen Badeseen. Gestalten Sie sich Ihre große Familien-Urlaubszeit in der Lutherstadt Wittenberg!

### Informationen und Buchungen:



+49 (0)3491 49 86 10  
[www.lutherstadt-wittenberg.de](http://www.lutherstadt-wittenberg.de)

### NABU Zentrum „Im Stadtwald“

Reinsdorfer Weg 46,  
Lutherstadt Wittenberg

Zentrumsnah sind das Tiergehege und der Spielplatz sowie die umliegenden Waldflächen ein Erlebnis - besonders für Familien mit kleinen Kindern. Im NABU-Zentrum leben Wildschweine, Damwild, alte Schaf- und Ziegenrassen, Pferde, kleine Nagetiere und verschiedene Vogelarten. Auf dem Naturlehr- und Naturerlebnispfad bieten sich für Groß und Klein zahlreiche Möglichkeiten die heimische Tier- und Pflanzenwelt zu erleben und kennenzulernen.

Informationen und Öffnungszeiten finden Sie auf  
[www.stadtwald-wittenberg.de](http://www.stadtwald-wittenberg.de)

### Alaris Schmetterlingspark

Rothemarkstraße 131,  
Lutherstadt Wittenberg

Wohnt hier die berühmte, nimmersatte Raupe? Genau wissen wir es nicht, aber sicherlich hätte sich die kleine Raupe unter den exotischen Pflanzen wie Palmen, Bananenstauden und Orchideen sehr wohl gefühlt. Das 1000 m<sup>2</sup> große Schmetterlingsparadies beheimatet über 140 Schmetterlingsarten, darunter Bananenfalter, blaue Himmelsfalter oder Atlas-Seidenspinner, mit einer Flügelspanne von bis zu 30 cm.

Öffnungszeiten:

23. März – 30. September

Täglich 10.00 – 17.00 Uhr

01. Oktober – 03. November

Täglich 10.00–16.00 Uhr

(bzw. bis Dämmerungsbeginn)

### Tierpark Lutherstadt Wittenberg

Pfaffengasse 8,  
Lutherstadt Wittenberg

Der Wittenberger Tierpark ist einer der kleinsten Zoos in Deutschland, aber ein Kleinod für Erholungssuchende sowie für kleine und große Forscher. Direkt im Stadtpark gelegen, bildet eine historische Kasematte seinen Mittelpunkt, ein Festungsbauwerk mit ehemaligen Wehranlagen der Stadt. Heute befindet sich im Inneren dieses Gebäudes Sachsens-Anhalts einziges Kaltwasser-aquarium mit ca. 25 verschiedenen Fischarten der Elbe-Elster-Region. In den Gehegen können 20 Säugetier- und 12 Vogelarten betrachtet werden, darunter vier Affenarten, Erdmännchen, verschiedene Papageien, Eulen und Greifvögel. Sehr beliebt ist das Streichelgehege mit Ziegen, Schafen und Kaninchen sowie der schön angelegte Schildkrötenteich.

**Der Tierpark ist ganzjährig geöffnet.**



futurea Science Center



## Spielen, erleben, verstehen

Wo  
kommt  
unser  
Essen  
her?

Was  
brauchen  
Pflanzen  
zum  
Wachsen?

Was  
hat Stick-  
stoff mit  
unserem  
Leben zu  
tun?

Im „futurea Science Center“ direkt am Markt von Wittenberg erwartet Sie eine interaktive Ausstellung rund um chemisches Wissen. Werden Sie selbst zum Forscher an unseren einzigartigen Exponaten, lassen Sie Elemente miteinander reagieren und entdecken Sie technische und naturwissenschaftliche Zusammenhänge mit all Ihren Sinnen. Ein Rundgang führt Sie über drei Etagen durch acht Themenwelten.

### Mitmachausstellung „Der Mönch war’s!“

Augusteum, Collegienstr. 54,  
Lutherstadt Wittenberg

“Der Mönch war’s!“, unter diesem Titel laden die LutherMuseen auf eine interaktive Zeitreise in das Wittenberg des 31. Oktober 1517 ein. Begleitet durch Luthers Hund Tölpel und mit Hilfe mehrerer interaktiver Stationen wird gezeigt, was an jenem schicksalhaften Tag in Wittenberg geschah und wie die Menschen hier vor 500 Jahren lebten. Die kleinen Besucher können Thesen stempeln, sich als Kurfürst verkleiden, mit Münzen Handel auf dem Markt treiben oder auf Postbotenpferden reiten.

Alle Informationen zur Mitmachausstellung finden Sie auf [www.luthermuseen.de](http://www.luthermuseen.de)

### futurea Science Center

Markt 25,  
Lutherstadt Wittenberg

Was haben Hunger in der Dritten Welt, Umweltverträglichkeit von LKW's, tägliche Zahnpflege oder die künstliche Herstellung natürlicher Stoffe mit dem historischen Marktplatz von Wittenberg zu tun? Antwort dazu erhalten Besucher hinter den Mauern des futurea Science Centers direkt am historischen Marktplatz gelegen. Auf drei Etagen spannt die interaktive Ausstellung einen Bogen von den mühevollen Anfängen der Landwirtschaft über frühe Erkenntnisse der Chemie und moderne Anbaumethoden bis hin zur Zukunft der Welternährung.

Öffnungszeiten:  
Di – Sa 10.00-17.00 Uhr





# Kaffee zum Keks?

Genießen Sie das Ambiente unseres Cafés mit leckeren Kuchen und Snacks und verwöhnen Sie sich im Werksverkauf mit Keksen und Produkten aus der Region, z.B. Wein, Schokolade und Bio-Produkten.

## Öffnungszeiten:

Montag Ruhetag  
Di bis Fr 9 – 18 Uhr  
Sa, So und Feiertage  
11-17 Uhr



[www.wikana.de](http://www.wikana.de)

## Ferienerlebnis für die ganze Familie!

- In den Sommerferien des Landes Sachsen-Anhalt dürfen sich kleine und größere Wittenberger sowie Wittenberg-Urlauber auf jede Menge Mitmachprogramme, Sonderführungen, vergünstigte Eintritte und actionreichen Ferienspaß freuen. Mit dem **Kinder-Ferien-Erlebnis-Pass** gibt es auch im Sommer 2024 wieder unzählige vergünstigte Angebote für die ganze Familie und eine garantiert erlebnisreiche Familien-Glückszeit in der Lutherstadt Wittenberg.  
Gültigkeitszeitraum:  
**24.06.-03.08.2024**



- Der **Kindererlebnistag** bietet verschiedene Sonderführungen und kostenfreie Eintritte für Kinder in verschiedenen Museen.  
Termin: **20.09.2024**
- Die Tourist-Information Lutherstadt Wittenberg hält für Sie einen **Kinderstadtplan und viele Urlaubstipps** für die ganze Familie bereit.

### Wikana Kekswelt

Dessauer Straße 8,  
Lutherstadt Wittenberg

Vor den Toren der historischen Altstadt liegt die Wikana Kekswelt, bei der alle kleinen Keksliebhaber und großen Naschkatzen voll auf ihre Kosten kommen. Über die gesamte Lutherstadt Wittenberg verteilt sich der köstliche Plätzchenduft, wenn die über 100 Jahre alte Keksfabrik ihre leckeren traditionellen Kekse und neuen Backkreationen herstellt.

Das ehemalige Dampfmaschinenhaus wurde denkmalgeschützt saniert und 2018 eröffnet. Es entstand ein Werksverkauf mit leckeren Gebäcken, regionalen Produkten und Präsenten für jeden Anlass. Zusätzlich gibt es ein Café mit Kuchen, Torten und herzhaften Snacks.

### Hundertwasserschule

Schillerstr. 22 a,  
Lutherstadt Wittenberg

Das Luther-Melanchthon-Gymnasium in Wittenberg wurde nach Plänen des bekannten Künstlers Friedensreich Hundertwasser umgebaut und 1999 fertiggestellt – ein einmaliges Bauprojekt. Das Innere der Schule gestalteten Künstler und Schüler des Gymnasiums gemeinsam im Stil Hundertwassers.

Heute besticht die einzige Hundertwasserschule weltweit mit vielen bunten Farben, aus den Fenstern wachsenden Bäumen oder einem begrünten Dach. Schüler führen Touristen während der Öffnungszeiten bzw. nach Anmeldung durch das Gebäude. Auch gibt es einen Informationsraum, in dem Sie alles über die Schule und Hundertwasser erfahren können. Natürlich können Sie hier auch Hundertwasser-Andenken erwerben.





## Wasserspaß für Groß und Klein



### Schwimmhalle Wittenberg

Parkstraße 40,  
06886 Lutherstadt Wittenberg

Ganzjähriger Wasserspaß und Erholung für Groß und Klein bieten die Schwimmhalle und das Freibad Wittenberg. Die Schwimmhalle bietet neben dem 25-Meter-Becken, einen Kinderwasserspielplatz und ein Lernschwimmbekken. Des Weiteren laden eine Dampfsauna mit Sternenhimmel, eine Bio-Sauna mit Klang- und Lichteffekten, eine Aufgussauna im Außenbereich sowie eine finnische Sauna zum Entspannen ein.

Im Freibad können Sie sich auf ein aufheizbares 25-Meter-Sport- und Wettkampfbecken mit 8 Bahnen, ein Sprungbecken mit Sprungturm (1, 3 und 5 Meter) und auf viele weitere Highlights freuen.

### Sport- und Freizeitbad

Möllendorfer Straße 13 c,  
06886 Lutherstadt Wittenberg

Preise und Öffnungszeiten finden Sie auf  
[www.baden-in-wittenberg.de](http://www.baden-in-wittenberg.de)

Mit der **WelterbeCard** gibt es Wasservergnügen pur für die ganze Familie. Eine Paddeltour auf der Elbe ist ebenso inkludiert wie das Wakeboarden auf der Goitzsche oder der Eintritt in verschiedene Spaß- und Freizeitbäder in der Region rund um Wittenberg. Die WelterbeCard für die ganze Familie ist direkt bei der Tourist-Information unter Tel. +49 (0)3491 49 86 10 oder [info@lutherstadt-wittenberg.de](mailto:info@lutherstadt-wittenberg.de) vorab bestellbar oder vor Ort erhältlich.



## Herbst und Winter sind Saunazeit



## Baden & Wellness

### Schwimmhalle mit Saunalandschaft

Parkstraße 40  
06886 Lutherstadt Wittenberg

☎ 03491 50624-0

Alle Infos zu Öffnungszeiten  
und Preisen unter  
[www.baden-in-wittenberg.de](http://www.baden-in-wittenberg.de)



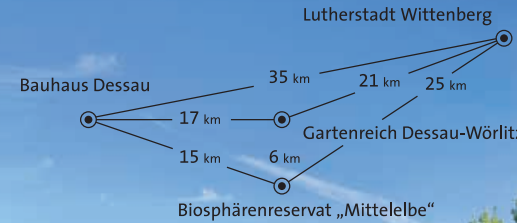
**Bäder und Freizeit**  
Lutherstadt Wittenberg



# Ausflugstipps ab Lutherstadt Wittenberg



# LUTHER | BAUHAUS | GARTENREICH | ELBE



Rund um die Lutherstadt Wittenberg finden Sie neben zahlreichen weiteren kulturellen Highlights auch wunderschöne Ausflugsziele in der Natur. Die Lutherstadt Wittenberg liegt eingebettet in einer fantastischen Natur- und Kulturlandschaft, wie es sie in Europa kaum zu finden gibt.

Nicht nur die Elbe, sondern auch zwei Naturparke, das UNESCO-Biosphärenreservat Mittelelbe, das Industriemuseum Ferropolis sowie das romantische „Gartenreich“ und das berühmte Bauhaus in Dessau gilt es hier zu entdecken.

Die Tourist-Information Lutherstadt Wittenberg hält für Ihre Entdeckungsreisen das geeignete Karten- und Informationsmaterial bereit und organisiert für Sie auf Wunsch individuelle Ausflugsfahrten mit einem Reisebus sowie einer persönlichen Reisebegleitung zu Ihrem Wunschziel.

## Wörlitz

Nur 30 Minuten mit dem Auto von Lutherstadt Wittenberg entfernt liegt Wörlitz. In Wörlitz erwartet Sie ein wunderschöner Landschaftsgarten, der in der zweiten Hälfte des 18. Jahrhunderts angelegt wurde und einer der frühesten und bedeutendsten Landschaftsgärten im englischen Stil auf europäischem Festland ist. Das Gartenreich Dessau-Wörlitz wurde von Fürst Leopold III. Friedrich Franz von Anhalt-Dessau (1740–1817) angelegt. Er strebte mit seinen vielfältigen Reformen eine harmonische Verbindung von Mensch und Natur an. Schlösser, Gärten und Alleen des Gartenreiches sind so natürlich in die Auenlandschaft eingebettet, dass sie dem gesamten Landstrich den Charakter eines Parks von unendlicher Weite verleihen.

**Unsere Empfehlung:** Erkunden Sie das Gartenreich Dessau-Wörlitz mittels einer Führung, bei der Sie die Besonderheiten des Parks gezeigt bekommen! Anschließend können Sie bei einer Gondelfahrt (April–Oktober) die Schönheit des Parks noch einmal vom Wasser aus genießen.

## Bauhausstadt Dessau

Dessau-Roßlau liegt circa 35 Kilometer von der Lutherstadt Wittenberg entfernt. In der Entstehungsstätte des Bauhaus-Konzeptes können heute noch die Anfänge der modernen Architektur in den Bauhausbauten sowie in den Meisterhäusern erlebt und bestaunt werden. Ein Besuch lohnt sich aber auch wegen des Technikmuseums „Hugo Junkers“, wo kleine und große Flugzeugfans die originale JU 52, auch „Tante Ju“ genannt besichtigen dürfen.

### Informationen und Buchungen:



+49 (0)3491 49 86 10  
www.lutherstadt-wittenberg.de



Welterbe.Liebe

## WELTERBECARD

über 125 Angebote in einer Karte

Wir laden Sie ein, die traditionsreiche Region zwischen Anhalt, der Bauhausstadt Dessau und der Lutherstadt Wittenberg bis hin zu den Zeugen der Industrie- und Bergbaugeschichte in Gräfenhainichen und Bitterfeld-Wolfen kostengünstig zu entdecken - mit einer Vielfalt an Kunst, Kultur, Natur & Freizeit!

Erhältlich in Ihrer Touristinformation und unter [www.welterbecard.de](http://www.welterbecard.de)



## TRADITION (ER)FAHREN MIT DER DESSAU-WÖRLITZER EISENBAHN

Entdecken Sie mit uns das UNESCO-Kulturerbe Gartenreich Dessau-Wörlitz!  
Vom 23. März bis 03. November sind wir täglich für Sie unterwegs!

Weitere Informationen unter der kostenfreien Rufnummer 0800 899 2500  
oder im Internet auf [www.dvg-dessau.de](http://www.dvg-dessau.de).

Ihre Dessauer Verkehrs- und Eisenbahngesellschaft mbH



Altstadt Lutherstadt Wittenberg  
mit Schlosskirche



Bauhaus Dessau



Gartenreich Dessau-Wörlitz

WelterbeRegion Anhalt-Dessau-Wittenberg e.V.  
Neustraße 13 · 06886 Lutherstadt Wittenberg  
Tel: 03491 402610  
[info@anhalt-dessau-wittenberg.de](mailto:info@anhalt-dessau-wittenberg.de)





Täglich geöffnet, barrierefreie Baggerbegehung,  
Bergbaumuseum, Spielplatz, Führungen & Veranstaltungen  
Nähere Infos unter [www.ferropolis.de](http://www.ferropolis.de)



### FERROPOLIS/Gräfenhainichen

Besucherservice  
Ferropolisstraße 1, 06773 Gräfenhainichen

Ferropolis liegt etwa 30 Kilometer von der Lutherstadt Wittenberg entfernt. Die „Stadt aus Eisen“ in der Nähe von Gräfenhainichen ist ein Industriemuseum und eine Event-Location

für Festivals und Sportveranstaltungen. Früher wurde auf dem rund 300.000 Quadratmeter großen Areal Braunkohle gefördert. Heute erinnern eindrucksvolle Maschinen und Bagger auf dem Gelände an die Zeit des Tagebaus.

Tel.: +49 (0)34953 351 25  
[www.ferropolis.de](http://www.ferropolis.de)

### Impressum

**Auftraggeber:**  
Lutherstadt Wittenberg Marketing GmbH  
Markt 26, 06886 Lutherstadt Wittenberg  
Telefon: +49 (0)3491 4192 60, E-Mail: [marketing@wittenberg.de](mailto:marketing@wittenberg.de)  
Vertretungsberechtigt: Madlen Züchner | Geschäftsführung

Ein Projekt der GLC Glücksburg Consulting AG  
Albert-Einstein-Ring 5, 22761 Hamburg, [www.glc-group.com](http://www.glc-group.com)

**Konzept, Layout, Redaktion, Satz:**  
GLC Glücksburg Consulting AG, Hamburg

**Fotos:**  
Lutherstadt Wittenberg Marketing GmbH, M. Schoeneberg,  
WelterbeRegion Anhalt-Dessau-Wittenberg, Uwe Weigel, adhoc,  
Tourismusverband Fläming e.V., SKW Stickstoffwerke Piesteritz

GmbH, Hans-Joachim Herrmann, Andreas Franke, Dirk Brzoska, Stadt Torgau, Cranach-Stiftung, Andreas Schmidt, F. Höhler, Johannes Winkelmann, Kristin Ruske, Rüdiger Eichhorn, Corinna Kroll, Krause (Stiftung Luthergedenkstätten), Nejrón Photo, TVF-Jedrzej Marzecki/Klaus Peter Kappest, absizet, HEIDE SPA, Stadt Dessau-Roßlau, Josef Fink Verlag/Carlo Böttger, Tom Schulze, Stiftung Christliche Kunst Wittenberg, Pflug e.V., Luther-Melanchthon-Gymnasium, Thomas Klitzsch, David Ortmann, futura Science Center, Uwe Moosburger, Ulrich Van Lyck, STEG Bitterfeld-Wolfen GmbH. AdobeStock: Sina Ettmer (Titel), YesPhotographers, pressmaster, LianeM, ARochau, Africa Studio, JFL Photography, Henry Czuderna, okostia, istockphoto.com: Scharfsinn86, dolgachov

Stand: Dezember 2023. Änderungen und Irrtümer vorbehalten.  
Alle Rechte, auch die des auszugswweisen Nachdrucks und der Vervielfältigung, vorbehalten.



## Geschichte voller Leben

Entdecken Sie den Geheimtipp an der Elbe!

Den Glanz einer ehemaligen kursächsischen Landesmetropole können Sie nur 50 Kilometer elb-aufwärts in Torgaus historischer Altstadt und auf Schloss Hartenfels erspüren. Die Elbestadt zählt zu den schönsten Renaissancestädten Deutschlands und war politisches Zentrum der Reformation. Martin Luther weihte hier die Schlosskapelle als ersten protestantischen Kirchenbau ein. Seine Ehefrau Katharina verstarb in Torgau. Ihre

Grabplatte und eine Gedenkstätte erinnern an ihr Wirken.

Die über 1000-jährige Stadt ist ein Ausflugsziel für die ganze Familie und wurde Ende 2023 als familienfreundlicher Ort zertifiziert. Die Bären am Schloss, die Museen und Ausstellungen mit ihren kindgerechten Angeboten, ein Spiel- und Sportpark oder der Streichelzoo versprechen einen abwechslungsreichen Aufenthalt.

**Torgau-Informations-Center**  
Markt 1 (im Rathaus) | Tel.: 03421 70140  
E-Mail: [info@tic-torgau.de](mailto:info@tic-torgau.de) | [www.tic-torgau.de](http://www.tic-torgau.de)

**TORGAU  
INFORMATIONEN  
CENTER**



# EISENMOORBAD BAD SCHMIEDEBERG

STAATLICH ANERKANNTES MOOR-, MINERAL- & KNEIPP-HEILBAD



## Medizinische Rehabilitation und private Kurangebote

Anwendungen  
Tagesaufenthalte  
Wochenprogramme

Gradierwerk  
Salz-Erlebniswelt

Kneipp-Therapiezentrum  
mit umfangreichem  
Angebot

Moor  
Heilwasser  
Radon



Kurpromenade 1  
06905 Bad Schmiedeberg

www.eisenmoorbad.de  
Gästeservice: (03 49 25) 6 30 37



## Moorheilbad Bad Düben



### Der Kur- und Wellnessort für Genießer und Aktive.

Bad Düben lädt Sie ein: zum Leben, Erholen und Wohlfühlen. Aktiv, gesund und natürlich geht es bei uns zu; entsprechend bunt sind die Möglichkeiten, die wir Ihnen bei einem Besuch bieten.

Rund um unsere Stadt gibt es reichlich Natur zu erkunden. Das Grün der Dübener Heide und der Muldelandschaft laden zu ausgedehnten Spaziergängen, Wanderungen, Fahrrad- oder Kanutouren. Gönnen Sie sich hier eine Auszeit, lauschen Sie dem Zwitschern der Vögel, atmen Sie tief ein, tanken Sie neue Energie.

Auch Ihrer Gesundheit können Sie ganz entspannt mit einer Kur oder vielseitigen Wellnessangeboten Gutes tun. Genießen Sie die heilsame Wirkung eines warmen Moorbades, lassen Sie bei einer wohltuenden Massage den Alltag hinter sich,

spüren Sie, wie Körper und Geist zur Ruhe kommen.

Frisch gestärkt können Sie dann in unsere lebendige Kleinstadtdmosphäre eintauchen. Entdecken Sie das Flair der 1000-jährigen Geschichte Bad Dübens, bummeln Sie durch kleine Läden, erfreuen Sie sich an unserem abwechslungsreichen Veranstaltungsleben und lassen Sie den Tag mit kulinarischen Köstlichkeiten gemütlich ausklingen.

Was Sie auch zu uns führt – ein verlängertes Wochenende, eine Wellnessreise oder ein Wanderurlaub – Ihr Besuch wird zum Erlebnis: aktiv, gesund, natürlich. Und wenn Ihnen der Abschied von Bad Düben schwer fallen sollte, dann kommen Sie doch einfach wieder. **Wir freuen uns auf Sie.**



### TOURISTINFORMATION BAD DÜBEN

Neuhofstr. 3 A  
04849 Bad Düben

Tel. 034243-52886  
E-Mail: tourismus@bad-dueben.de



www.bad-dueben.de



## Naturerlebnis Lutherstadt Wittenberg



### Wandern in und um Wittenberg

Die Lutherstadt Wittenberg liegt inmitten blühender und vielfältiger Natur, geprägt durch die Biosphäre der Elbelandschaft, und bietet damit idyllische Ausflugsziele für Wanderungen.

#### Dübener Heide

Der Naturpark Dübener Heide erstreckt sich südlich von Wittenberg über eine Fläche von 75.000 Hektar. Hier findet sich der größte Mischwald Mitteleuropas in einer eiszeitlich geprägten Hügellandschaft. Die Dübener Heide beherbergt Kraniche, Seeadler, Biber und andere Tierarten in Seen- und Flusslandschaft.

#### Tipp:

Wandern Sie von Bad Dübener nach Bad Schmiedeberg auf dem 30 Kilometer langen Qualitätswanderweg „Heide-Biber-Tour“. Speziell für Kinder konzipiert ist die 13 Kilometer lange „Billi Bockert-Tour“ vom Naturparkhaus Bad Dübener bis zur Köhlerei Eisenhammer. Der kleine Biber Billi Bockert ist das Maskottchen des Naturparks

Dübener Heide. Auf Schautafeln entlang des Weges regt er große und kleine Wanderer zum Nachsehen und Entdecken an.

#### Flaeming-Skate im Naturpark Fläming

Die Fläminglandschaft, ca. 23 Kilometer nordwestlich von Wittenberg, ist geprägt durch romantische Bachtäler, urige Laub- und Kiefernwälder, sanfte Hügel, grüne Wiesen, weite Äcker und kleine versteckte Dörfer. Aktivurlauber entdecken den Fläming auf mehreren Naturlehrpfaden oder auf den Rundwegen und Routen der Flaeming-Skate, einem 225 Kilometer langen und verkehrsberuhigten Skate- und Radwegenetz.

#### Tipp:

Radfahrer, Inline-Skater und auch mobilitätseingeschränkte Menschen sollten sich auch den Flaeming-Skate merken. Ein Streckennetz von ca. 230 km durchzieht die gesamte Landschaft des Fläming und ist damit die längste verkehrsberuhigte Skating-Strecke Europas. Acht Rundkurse verschiedener Länge bieten Ihnen die Möglichkeit, die Naturvielfalt ungestört zu entdecken.

### Der Lutherweg

Der 450 Kilometer lange Rundweg durch Sachsen-Anhalt beginnt bzw. endet in Lutherstadt Wittenberg. Von hier aus führt er auf zwei verschiedenen Routen nach Eisleben bis nach Mansfeld-Lutherstadt. Eine Route verläuft von Wittenberg über Wörlitz, Dessau und Bernburg an der Saale. Die zweite Route führt durch die Dübener Heide, den Kurort Bad Dübener und Halle an der Saale. In den am Weg liegenden Kirchen und Stationen wird auf das Wirken Luthers vor Ort aufmerksam gemacht.

#### Tipp:

Fahren Sie mit dem Leihfahrrad auf dem alternativen Elberadweg von Wittenberg nach Wörlitz (20 Kilometer). Dort können Sie das Fahrrad in der örtlichen Tourist-Information abgeben, besuchen den Wörlitzer Park und wandern bzw. pilgern auf dem Lutherweg zurück nach Wittenberg (22 Kilometer). Leihfahrräder und Kartenmaterial erhalten Sie in der Tourist-Information Lutherstadt Wittenberg.

### HEIDE SPA

Bitterfelder Str. 42, 04849 Bad Dübener

#### ... und ich fühl mich wohl

Die Badelandschaft mit 25-Meter-Innen-Schwimmbecken, Außenschwimmbecken, Whirlpools, Sprudelliegen, Kleinkinderplanschbecken und wildem Strömungskanal lässt große und kleine Gäste voll auf ihre Kosten kommen. Wohlfühlwärme finden Sie ebenfalls in der abwechslungsreichen Saunawelt. Bei knisterndem Kaminfeuer in der Erdsauna und den stündlich zelebrierten Aufgüssen in der Keloblockhaussauna vergessen Sie den Alltag. Im Innenbereich erwarten Sie eine Biosauna mit milden Temperaturen, ein Dampfbad mit aromatischen Düften sowie eine Finnische Sauna. Im Bad-Bistro und an der Saunabar kann zwischendurch ganz entspannt im Bademantel geschlemmt werden. Zudem bieten die Wellnessabteilung vielfältige Verwöhnarrangements und das VitalCenter sportliche Abwechslung. Verbunden sind die Wohlfühl- und Erlebnisbereiche mit dem 4-Sterne-Superior-Hotel mit 98 Zimmern.

Herzlich Willkommen. [www.heidespa.de](http://www.heidespa.de)



# SteinTherme, meine Therme.

Am Kurpark 15 • 14806 Bad Belzig • [steintherme.de](http://steintherme.de)



**KURPARK15**  
Restaurant - Bar - Café - Biergarten

Am Kurpark 15 • 14806 Bad Belzig  
Eingang durch die SteinTherme  
oder vom Kurpark aus

## Der Fläming

Vor den Stadttoren Wittenbergs beginnt der Fläming. Während der gleichnamige Naturpark Fläming/Sachsen-Anhalt bereits einige Ortsteile der Lutherstadt Wittenberg umfasst, erstreckt sich die Reiseregion in Brandenburg bis nach Berlin und in Sachsen-Anhalt bis fast nach Magdeburg.

Nutzen Sie Ihren Wittenberg-Aufenthalt um die bezaubernde Natur des Flämings mit den unverkennbaren Feldsteinkirchen, den historischen Stadtkernen und den Bockwindmühlen kennenzulernen. Ruhe und Entschleunigung erwarten Sie ebenso wie kreative und spannende Erlebnisse.

## Luther-Tetzel-Weg

Nähern Sie sich dem Thema Reformation aus einer ungewöhnlichen Perspektive: der Zeit vor dem großen Siegeszug der Reformation. Entlang des Weges finden Sie viele Zeugnisse aus dem Mittelalter, jener fremden, bunten Welt voller Glaubensbilder und Widersprüche. Jüterbog hat

noch manchen Schatz aus dieser Zeit zu bieten. Das Museum im Kulturquartier Mönchenkloster versetzt sie interaktiv in die Zeit des Ablasshändlers Johann Tetzel, der 1517 den Petersablass in Jüterbog predigte. Im angeschlossenen Kindermuseum kommen auch die Jüngsten dem Mittelalter näher.

Der Luther-Tetzel-Weg ist am besten mit dem Fahrrad zu erkunden und führt auf 48 Kilometern durch alte Dörfer, vorbei an alten Kirchen von Lutherstadt Wittenberg bis nach Jüterbog. Und wer danach noch nicht genug vom Radeln hat, für den geht's auf dem Radweg Berlin-Leipzig weiter quer durch den Fläming. Eine Alternative dazu bietet die Flaeming-Skate, die mit verschiedenen Rundwegen sowohl für Fahrräder als auch für Skates beste Bedingungen bietet.



Umfangreiche Tipps und Informationen für Ihren nächsten Aufenthalt im Fläming finden Sie hier:  
[www.reiseregion-flaeming.de](http://www.reiseregion-flaeming.de)



## Naturerlebnis Lutherstadt Wittenberg



### Seen um Wittenberg

Zahlreiche Seen mit hervorragender Wasserqualität laden in Wittenbergs Umgebung zum Planschen und Abkühlen für die ganze Familie ein. Entdecken Sie die tollen Wasserangebote für Groß und Klein oder gönnen Sie sich eine Auszeit in der Natur – hier kommt jeder auf seine Kosten.

Informationen und Buchungen:



**LUTHERSTADT  
WITTENBERG  
TOURIST-INFORMATION**

+49 (0)3491 49 86 10

[www.lutherstadt-wittenberg.de](http://www.lutherstadt-wittenberg.de)

### Gröberner See

Alte Chausseestraße 1,  
06774 Muldestausee

Der Gröberner See, nur 30 Autominuten von Wittenberg entfernt, liegt in einem wahren Naturparadies zwischen Biosphärenreservat Mittelelbe und der Dübener Heide. Naturfreunde und Tierbeobachter dürfen sich auf eine spannende Artenvielfalt freuen. Die kleinen Besucher wird besonders der direkt am See gelegene Erlebnis-spielplatz und der 4,20m große Waldelefant vor dem Eingang zum See-Hotel Gröbern erfreuen. Das Skelett des 100.000 Jahre alten Dickhäuters wurde auf dem Gelände vor rund 30 Jahren entdeckt und wird nun im Landesmuseum für Vorgeschichte in Halle gezeigt.

#### Tipp:

Das 4-Sterne See- und Waldresort Gröbern bietet geführte Wanderungen zum Fundort sowie eine spannende Fahrradtour nach Ferropolis an, bei der Sie mehr über das Leben und Sterben des Dickhäuters erfahren können.

### Bergwitzsee

06901 Kemberg OT Bergwitz

Pures Wasservergnügen finden Ruhesuchende, Wassersportler und Familien am nur 15 km von Wittenberg gelegenen Bergwitzsee. Bis 1955 gehörte die Region zum Tagebau Golpa, wo Braunkohle abgebaut wurde. Der durch den Abbau entstandene Bergwitzsee lädt heute mit seiner traumhaften Landschaft und ausgezeichneten Badewasserqualität Gäste und Besucher aus nah und fern ein.

#### Tipp:

Auf dem Europaradweg R1 fahren Sie direkt von Wittenberg nach Bergwitz. Oder planen Sie gleich einen Familienurlaub in einem der schwimmenden Häuser auf dem Bergwitzsee ein. **Buchbar direkt über die Tourist-Information Lutherstadt Wittenberg!**

### Die Goitzsche

Seepromenade,  
06749 Bitterfeld-Wolfen

Durch die Flutung des ehemaligen Tagebaus Goitzsche entstand eine Seenlandschaft mit traumhaften Badestränden, einer Promenade, Hafen und einem Pegelturm – ein wahres Paradies für Wassersportler, Radler, Wanderer und Familien.

### Gremminer See

06773 Gräfenhainichen

Einst aus dem ehemaligen Tagebau Golpa-Nord hervorgegangen, lädt der Gremminer See am FERROPOLIS Gelände nahe Gräfenhainichen heute Erholungssuchende zum Campen und Baden ein.





## Radfahren in und um Wittenberg




**FAHRRADHAUS KRALISCH**

*Alles für's Rad & Verleih*

**Fahrradhaus Kralisch**  
Jüdenstraße 11  
06886 Lutherstadt Wittenberg  
Tel. 03491/403703  
[www.fahrradhaus-kralisch.de](http://www.fahrradhaus-kralisch.de)

### Der Elberadweg entlang des UNESCO-Biosphärenreservates Mittel-elbe

Einer der schönsten Streckenabschnitte des Elberadwegs führt entlang der Mittleren Elbe und hier auch durch die Lutherstadt Wittenberg. Nicht nur die zahlreichen UNESCO-Weltkulturerbestätten, wie die Bauhausstadt Dessau-Roßlau oder der Wörlitzer Park, die in kürzester Distanz zu entdecken sind, haben einen Anteil an der Attraktivität der Teilstrecke. Auch die einmalige Elblandschaft im Biosphärenreservat Mittel-elbe ist von besonderem Reiz für Radwanderer.

### Von der französischen Nordseeküste nach Sankt Petersburg

Der deutsche Teil des Europaradwegs R1 ist identisch mit der Deutschlandroute D3. Besonders kulturell Interessierte sollten in der Lutherstadt Wittenberg eine Pause ein-

planen, denn nirgendwo sonst in Deutschland findet man so viele UNESCO Welterbestätten auf so engem Raum.

### Vom Brandenburger Tor zum Völkerschlachtdenkmal

Größtenteils auf speziellen Radwegen, Wanderwegen und verkehrsarmen Landstraßen befahren Radwanderer bequem die etwa 250 km lange Strecke des Radwegs Berlin-Leipzig. Sie durchfahren einzigartige Landschaften, versteckte Dörfer und kulturell sehenswerte Städte.



Fahrräder können einfach und bequem in der Tourist-Information am Schlossplatz ausgeliehen werden. Informationen und Reservierung unter: +49 (0)3491-498610 oder per E-Mail an [info@lutherstadt-wittenberg.de](mailto:info@lutherstadt-wittenberg.de)



[www.mittel-elbe-radverleih.de](http://www.mittel-elbe-radverleih.de)

Eine Marke der Wricke-Touristik GmbH

Verleih von modernen eBikes, Touren- und Kinderrädern für Tages- und Langstreckentouren mit Rückholservice

diverses Zubehör • Bereitstellung im Hotel • für Gruppen über 30 Personen





## Städtetrips für einen Tag

### 6 STAUNENSWERTE



Wer Kultur von Weltrang in einem wunderschönen Reise-land erleben möchte, ist in Sachsen-Anhalt genau richtig: In Naumburg, Dessau-Roßlau, Wörlitz, Quedlinburg, Halle (Saale) und den Lutherstädten Eisleben und Wittenberg sind Bauten, Objekte und Ensembles von einmaliger historischer Bedeutung zu erleben. So unterschiedlich diese Stätten auch sind - sie vereint ein außergewöhnlicher universeller Wert, der sie zum staunenswerten UNESCO-Welterbe macht. [www.welterbe-sachsen-anhalt.de](http://www.welterbe-sachsen-anhalt.de)



### Auf Luthers Spuren

Was geschah 1521 in der Nacht vom 3. auf den 4. Dezember in Auerbachs Keller?

Bei einer ca. 30 min. Führung erfahren Sie viel Wissenswertes über **Martin Luther**, seine Beziehung zu unserem Haus und seine Zeit in Leipzig. Die »**Luther-Führung**« können Sie in Kombination mit einem Mittagessen (**aktuelles Tagesgericht**) nach Terminabsprache für **23,50 EUR\*** hier buchen:

**Telefon 0341-216100**

**[www.auerbachs-keller-leipzig.de](http://www.auerbachs-keller-leipzig.de)**

Auerbachs Keller Leipzig · Grimmaische Str. 2-4 · 04109 Leipzig



»Das geheime Treffen«  
Volker Pohlenz, Tafelgemälde 2011

\*Stand August 2023 | Änderungen nicht gewollt, aber möglich!



Bundeshauptstadt Berlin

### Leipzig

Innerhalb einer Autostunde erreichen Sie von der Lutherstadt Wittenberg aus die Bach- und Messestadt Leipzig. Geprägt durch das Leben und Wirken zahlreicher Künstler, wie Johann Sebastian Bach, Felix Mendelssohn Bartholdy oder Johann Wolfgang Goethe, besticht Sachsens Wirtschafts- und Handelszentrum durch kulturelle Vielfalt. Neben dem Völkerschlachtdenkmal, das Leipziger Wahrzeichen, sind auch der Zoo Leipzig, einer der ältesten und artenreichsten Zoos der Welt, oder das Gewandhaus Leipzig sehenswerte Höhepunkte.

### Halle (Saale)

Halle an der Saale ist die Kultur- und Wissenschaftsstadt des Landes Sachsen-Anhalt. In der über 1200 Jahre alten, jung gebliebenen Stadt haben sich zahlreiche Zeugen ihrer großen Vergangenheit erhalten, die anzuschauen, zu erleben lohnen. Burgen und Museen, alte Gotteshäuser, Parks, der Zoo und malerische Partien an der Saale laden zum Verweilen ein. Sie stehen in lebendigem Kontrast zu vielem Neuen, das in jüngster Zeit entstanden ist. Halle ist eine Stadt der Musik, des Schauspiels und der Kunst. Die Festspiele zu Ehren Georg Friedrich Händels, sieben Bühnen, die Staatskapelle, zahlreiche Galerien und Künstlertreffs ziehen Tausende Besucher in ihren Bann. Ob Geschichte oder Kultur – Tag für Tag erwartet Sie viel pralles Leben rund um die Fünf Türme in Halle an der Saale. Lassen Sie sich begeistern.

### Berlin

Circa 115 Kilometer oder 32 Minuten per ICE von der Lutherstadt Wittenberg entfernt, liegt die Bundeshauptstadt Berlin. Bedingt durch die verkehrsgünstige Lage der Lutherstadt Wittenberg zwischen den Metropolregionen Berlin und Leipzig/Halle, eignet sich die Bundeshauptstadt Berlin ideal für einen Tagesausflug. Genießen Sie das Großstadtfair, besuchen zum Beispiel eines der zahlreichen Musicals und Konzerte oder gehen Sie shoppen und kehren dann in die Lutherstadt Wittenberg zurück.

UNESCO-WELTERBE  
SACHSEN-ANHALT

# 6 STAUNENS WERTE

Luthergedenkstätten  
in Eisleben  
und Wittenberg



Stiftskirche,  
Schloss und Altstadt  
von Quedlinburg



Gartenreich  
Dessau-Wörlitz

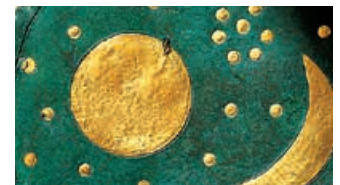


Naumburger Dom  
St. Peter und Paul



Bauhaus und seine  
Stätten in Dessau

INSPIRIERT  
UNSERE  
ZUKUNFT.



Himmelscheibe  
von Nebra



SACHSEN-ANHALT

#moderndenken

welterbe-sachsen-anhalt.de



# Ein Center für **alle**

\*Längere Öffnungszeiten einzelner Shops möglich

## Shoppern und Freunde treffen

Mo. - Sa. 9:00 - 19:00 Uhr\*

REWE Mo. - Fr. 7:00 - 21:00 Uhr | Sa. 7:00 - 20:00 Uhr

